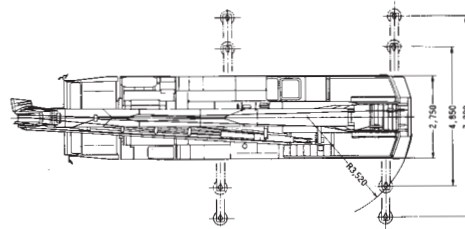
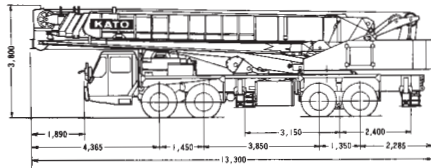


50 Tonn

Kato NK500E5
75% 360°

Bom 40 m + Jib 15 m
Kran nr. 20-21

Støttebein 7,2 m



Hovedbomlengde (m)							
Radius (m)	10,8	14,4	18,1	21,7	25,4	32,7	40,0
3,0	50,5	28,0	28,0	24,0	—	—	—
3,5	42,2	28,0	28,0	24,0	18,0	—	—
4,0	37,0	28,0	28,0	24,0	18,0	—	—
4,5	33,0	28,0	28,0	24,0	18,0	—	—
5,0	30,2	28,0	28,0	24,0	18,0	13,0	—
5,5	27,5	26,5	25,6	23,2	18,0	13,0	—
6,0	25,0	24,0	23,5	21,5	18,0	13,0	—
6,5	22,7	22,3	21,8	19,9	18,0	13,0	7,5
7,0	20,7	20,3	20,0	18,4	16,8	13,0	7,5
7,5	18,9	18,6	18,5	17,1	15,7	13,0	7,5
8,0	17,4	17,1	17,0	15,9	14,8	12,3	7,5
8,5	15,9	15,7	15,6	14,6	14,0	11,6	7,5
9,0	14,3	14,2	14,1	13,5	13,2	11,0	7,5
9,5	—	12,8	12,7	12,5	12,4	10,5	7,5
10,0	—	11,7	11,5	11,4	11,4	10,0	7,3
11,0	—	9,7	9,6	9,5	9,4	9,1	6,8
12,0	—	8,2	8,1	8,0	7,9	8,3	6,3
13,0	—	7,0	6,8	6,7	6,7	7,5	5,9
14,0	—	—	5,8	5,7	5,7	6,5	5,5
16,0	—	—	4,2	4,1	4,1	4,9	4,7
18,0	—	—	—	3,0	2,9	3,7	4,0
20,0	—	—	—	2,1	2,0	2,8	3,3
22,0	—	—	—	—	1,3	2,1	2,5
23,0	—	—	—	—	1,0	1,8	2,2
24,0	—	—	—	—	—	1,5	2,0
26,0	—	—	—	—	—	1,0	1,5
28,0	—	—	—	—	—	0,6	1,1
30,0	—	—	—	—	—	—	0,7
31,0	—	—	—	—	—	—	0,6

Hovedbom 40m + Jib 9,2m						
Bom (°)	Jib 5		Jib 25		Jib 45	
	Radius (m)	Last (t)	Radius (m)	Last (t)	Radius (m)	Last (t)
81,0	8,9	3,5	11,8	2,3	13,8	1,2
79,0	11,9	3,5	13,5	2,3	15,3	1,2
77,0	12,7	3,3	15,2	2,2	17,0	1,2
76,0	13,5	3,1	16,0	2,1	17,8	1,2
75,0	14,4	2,9	16,8	2,1	18,5	1,1
74,0	15,2	2,8	17,6	2,0	19,3	1,1
72,0	16,8	2,5	19,2	1,9	20,8	1,1
70,0	18,5	2,3	20,9	1,8	22,2	1,0
68,0	20,0	2,1	22,4	1,6	23,7	1,0
66,0	21,6	1,9	23,9	1,5	25,2	1,0
64,0	23,1	1,8	25,3	1,4	26,5	1,0
62,0	24,6	1,7	26,7	1,3	27,9	1,0
60,0	26,1	1,5	28,2	1,3	29,2	1,0
59,0	26,8	1,3	28,8	1,2	29,9	0,9
58,0	27,4	1,2	29,5	1,1	30,5	0,9
56,0	28,7	1,0	30,7	0,9	31,7	0,9
54,0	30,0	0,8	31,9	0,7	32,8	0,7
52,0	31,1	0,6	33,0	0,5	33,8	0,5
Hovedbom 40m + Jib 15m						
81,0	10,7	2,5	15,5	1,2	18,8	0,7
79,0	12,8	2,5	17,3	1,2	20,4	0,7
77,0	15,0	2,3	19,2	1,1	22,1	0,6
76,0	15,9	2,2	20,0	1,1	22,9	0,6
75,0	16,9	2,1	20,9	1,1	23,7	0,6
74,0	17,8	2,0	21,8	1,0	24,5	0,6
72,0	19,7	1,7	23,6	1,0	26,1	0,6
70,0	21,5	1,6	25,3	1,0	27,7	0,6
68,0	23,4	1,4	27,5	0,9	29,2	0,6
66,0	25,1	1,3	28,7	0,9	30,7	0,5
64,0	26,8	1,2	30,3	0,8	32,1	0,5
62,0	28,4	1,1	31,8	0,8	33,5	0,5
60,0	30,0	1,0	33,3	0,8	34,9	0,5
58,0	31,7	1,0	34,7	0,7	36,2	0,5
57,0	32,4	0,9	35,4	0,7	36,8	0,5
56,0	33,0	0,8	36,1	0,7	37,5	0,5
54,0	34,4	0,6	37,4	0,5	38,6	0,5